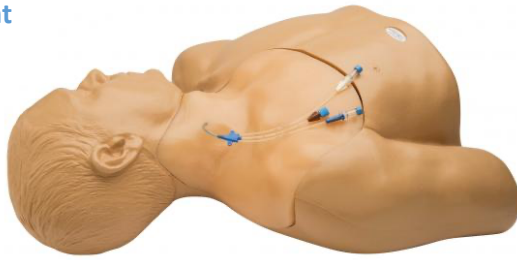


REALISTE, DURABILITE, COMPETENCE

ACCES VASCULAIRE CENTRAL

Imagerie
extrêmement
réaliste



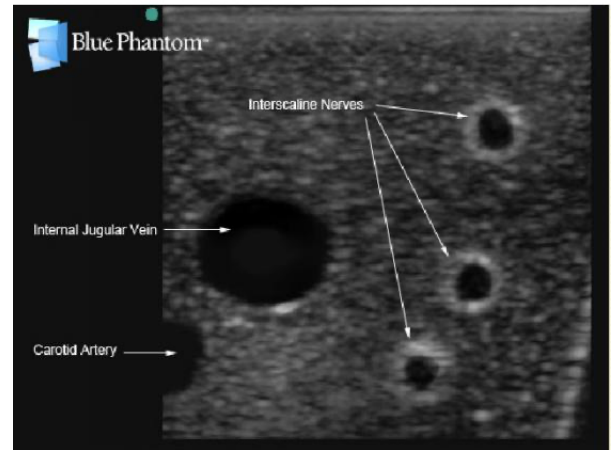
Anatomie intérieure
et extérieure précise



„Également disponible avec l'option plexus
brachial pour formation en anesthésie régionale

CAE Blue Phantom™

Ce que vous verrez :



- *Entraînez-vous sans les risques associés à la pratique sur des patients.*
- *Acquisition des compétences de coordination œil-main sur des modèles fantômes **ULTRA REALISTE**.*

2 modèles de buste Blue Phantom, pour l'accès vasculaire ligne centrale et anesthésie régionale, le simulateur le plus réaliste de ligne centrale et de blocs nerveux sous échographie .

Ce mannequin contient **une anatomie améliorée pour les blocs nerveux**, y compris les nerfs : supra-claviculaire, interscalénique, infra-claviculaire et un accès amélioré de l'approche du bloc nerveux interscalénique postérieur.

L'anatomie de l'accès vasculaire comprend ; **la veine jugulaire interne (IJ), la veine brachiocéphalique, la veine sous-clavière, la veine axillaire, l'artère carotide, l'artère sous-clavière et l'artère axillaire**

DESCRIPTIF TECHNIQUE : **Modèle de formation Anesthésie régionale**

Le modèle est accessible via l'approche jugulaire interne (IJ), sous-clavière, infra-claviculaire et supra-claviculaire ainsi que la veine axillaire.

La veine cave supérieure simulée, l'oreillette droite et le ventricule droit offrent aux utilisateurs la possibilité d'enfiler entièrement les fils de guidage, dilatateurs et cathéters sans résistance comme on pourrait s'y attendre avec un patient vivant.

Ce simulateur de ligne centrale (modèle 660) avec **option d'anesthésie régionale** (modèle 670) comprend également des repères internes tels que la trachée, l'encoche supra-sternale, le manubrium et la clavicule. Ce modèle est excellent en utilisant des repères externes traditionnels pour le placement de la ligne centrale d'insertion à l'aveugle ou en utilisant des ultrasons pour guider la procédure d'accès veineux central. Le plexus brachial peut être injecté avec des anesthésiques simulés pour vérifier l'emplacement de la pointe de l'aiguille et pour pratiquer toute la procédure d'anesthésie.

Les anesthésiques simulés injectés (fluide BLUE PHANTOM uniquement) sont expulsés permettant une utilisation répétée.

Conçu spécialement pour

- Formation des cliniciens aux habiletés psychomotrices associées à la formation au placement central par échographie
- Enseigner, apprendre et pratiquer sur un modèle extrêmement réaliste plutôt que sur un patient vivant, réduisant ainsi le risque global
- De superbes caractéristiques d'imagerie pour optimiser votre entraînement tissu simulé correspond aux propriétés acoustiques d'un tissu humain réel
Pulsations artérielles simulées à l'aide d'un bulbe fourni.

Qu'y a-t-il dans la boîte?

Buste de formation en tissu auto-cicatrisant avec pompe manuelle (automatique optionnelle).
2 bouteilles de solution de recharge de sang simulée; une bouteille rouge (artérielle) , une bleue (veineuse) de 235 ml

CAE est un véritable partenaire et s'engage dans l'apprentissage de la santé avec des outils tels que : Près de **140 modèles** pour couvrir des formations sous échographie

CAE VIMEDIX Cardio en location	Gynécologie/Obstétrique	Gamme BLUE SELECT	Péridurale et lombaire
