

CARLA Focus

nouvelle version LED haute performance



Lampe spéciale Gynécologie

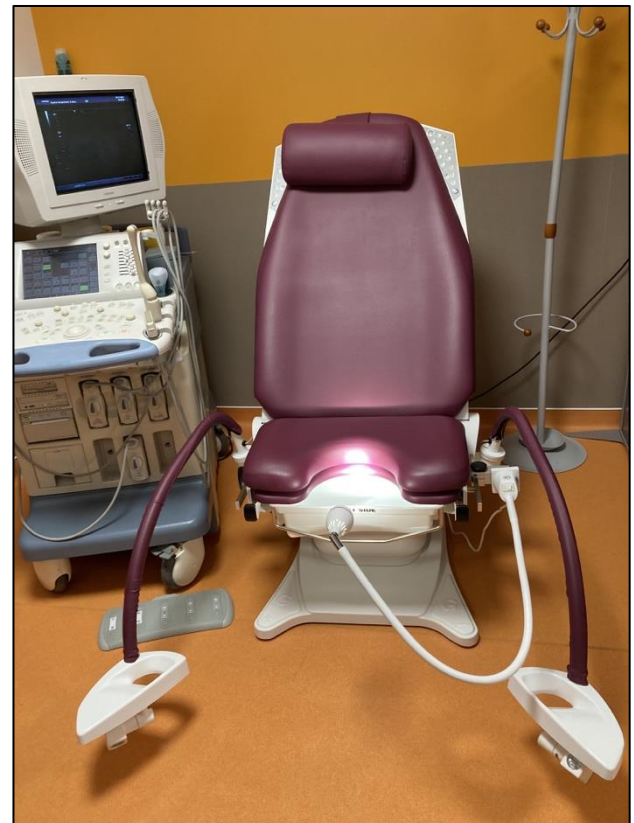
Lampe d'examen très compacte et robuste qui offre un éclairage localisé et précis (faisceau 10°) diffusant une lumière en 4500°Kelvin (blanc neutre) pour un rendu fidèle des différentes nuances de couleurs des tissus éclairés : Vulves, muqueuse de la paroi vaginale, col de l'utérus... sans aucune source de chaleur pour un confort maximal des patientes.



Idéale pour les examens qui demandent beaucoup de précision, la Carla Focus (avec flexible 100 cm ou 123 cm) permet de travailler en sur/sous épaule et ainsi d'avoir un éclairage « face bassin » sans être gêné par l'emplacement de la lampe (Même lors d'une utilisation combinée avec un colposcope).

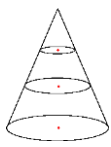
Les Carla Focus L65 cm & L100 cm peuvent être fixées en position horizontale avec l'étau ETRPM007 sur un fauteuil muni d'un rail sur l'assise. (photo ci-contre)

Pour une utilisation sur pied roulant, privilégier le pied bas télescopique 40/60 cm spécial gynéco PIR00555 (photo ci-dessous)

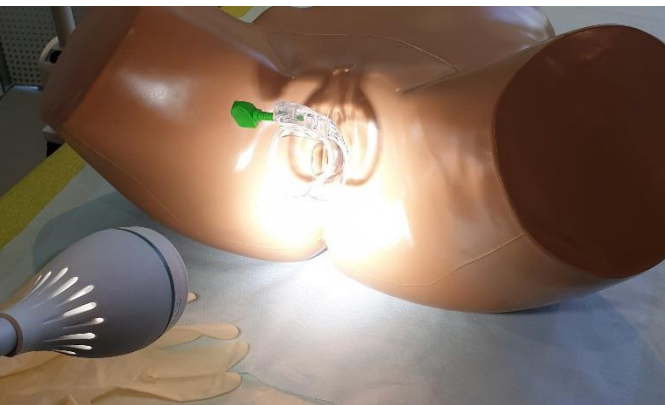


- Intensité lumineuse produite : 560 lumens`
- Température de couleur : 4500°Kelvin (blanc neutre)
- Excellent rendu des couleurs (IRC) : 95/100
- Très faible consommation électrique : 4,5W
- Fabrication Française / Garantie 10 ans

Dispositif médical de Classe I

Lux*	Faisceau 10°	Distance	Diamètre éclairé
90 000		30 cm	8 cm
35 000		50 cm	15 cm
9 000		100 cm	25 cm

*Tolérance des données +/- 10%



- Longévité des LED : 50 000 heures minimum (LED sur circuit imprimé, pas d'ampoule à remplacer)
Aucune production d'UV ou d'infrarouge
- Protection électrique : isolation classe II
- Normes : EN 60 601 -1/ -2-41 EN 60 598-2-25
- Câble d'alimentation longueur 3 mètres
- Couleur : blanc ou noir
- Dimension de la tête : 6 x 9,5 cm
- Longueur bras flexible : 65 cm, 100 cm ou 123 cm
- Option : interrupteur sans contact et variateur d'intensité
- L'ensemble de la lampe est nettoyable et désinfectable

Fixations : Etau simple, étau universel, étau pour rails médicaux, pied roulant télescopique, bras mural articulé.

REFERENCES	Interrupteur on/off	Interrupteur sans contact	Variateur d'intensité
Flexible 65 cm	LEDS0650	LEDS0650-ISC	LEDS0650V
Flexible 100 cm	LEDS0900	LEDS0900-ISC	LEDS0900V
Flexible 123 cm	LEDS1200	LEDS1200-ISC	LEDS1200V

 LID
ZA Bertoire
36 avenue Jean Monnet
13410 Lambesc FRANCE
Tél: 04.42.92.89.76
Email: contact@lid-lamps.com

